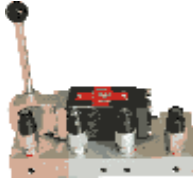
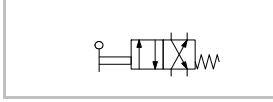


HİDROLİK EKİPMANLAR

1 FH-42MV

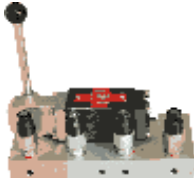
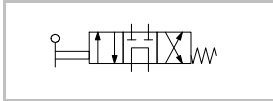
4/2 YOLLU MANUEL VALF



- el kumandalı valf
- max. basınç 120 bar
- debi 30 lt/dk
- boyut NG4

2 FH-43MAM

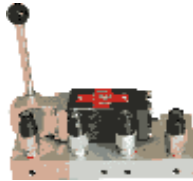
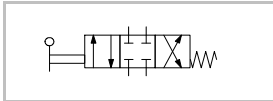
4/3 YOLLU MANUEL VALF ORTA
KONUM AÇIK



- el kumandalı valf
- max. basınç 120 bar
- debi 30 lt/dk
- boyut NG4

3 FH-43MKM

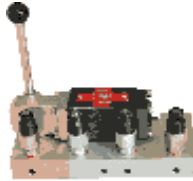
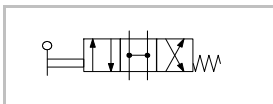
4/3 YOLLU MANUEL VALF ORTA
KONUM KAPALI



- el kumandalı valf
- max. basınç 120 bar
- debi 30 lt/dk
- boyut NG4

4 FH-43MHM

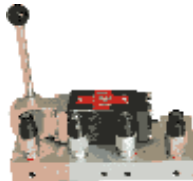
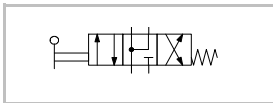
4/3 YOLLU MANUEL VALF "H"
MERKEZ



- el kumandalı valf
- max. basınç 120 bar
- debi 30 lt/dk
- boyut NG4

5 FH-43MYM

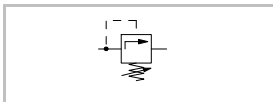
4/3 YOLLU MANUEL VALF "Y"
MERKEZ



- el kumandalı valf
- max. basınç 120 bar
- debi 30 lt/dk
- boyut NG4

6 FH-BSS

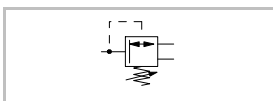
BASINÇ SIRALAMA VALFİ



- max. basınç 120 bar
- debi 20 lt/dk
- boyut NG4

7 FH-BD3Y

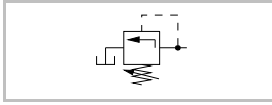
3 YOLLU BASINÇ DÜŞÜRME
VALFİ



- max. basınç 120 bar
- debi 20 lt/dk
- boyut NG4

8) **FH-BEV**

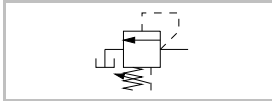
BASINÇ TAHLİYE VALFİ



- max. basınç 120 bar
- debi 30 lt/dk
- boyut NG4

9) **FH-BEP**

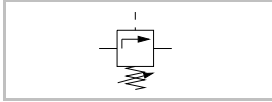
PİLOTLU BASINÇ TAHLİYE VALFİ



- max. basınç 120 bar
- debi 30 lt/dk
- boyut NG4

10) **FH-KDV**

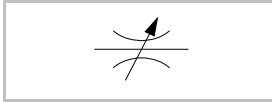
KARŞI DENGE VALFİ



- max. basınç 120 bar
- debi 30 lt/dk
- boyut NG4

11) **FH-CYK**

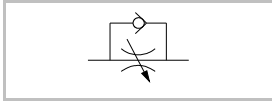
ÇİFT YÖNLÜ DEBİ KONTROL VALFİ



- el kumandalı valf
- max. basınç 120 bar
- debi 10 lt/dk

12) **FH-TYK**

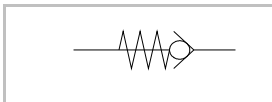
TEK YÖNLÜ DEBİ KONTROL VALFİ



- el kumandalı valf
- max. basınç 120 bar
- debi 10 lt/dk

13) **FH-CV**

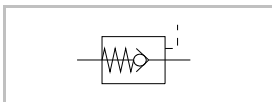
ÇEK VALFİ



- hidrolik kumandalı valf
- max. basınç 120 bar
- debi 15 lt/dk
- açılış basıncı 5 bar

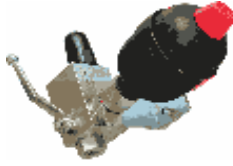
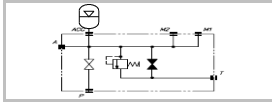
14) **FH-CVDP**

DIŞTAN PİLOTLU ÇEK VALFİ



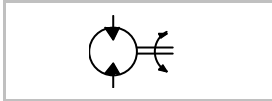
- hidrolik kumandalı valf
- max. basınç 120 bar
- debi, 15 lt/dk

- 15) **FH-EBDA**
EMNİYET BLOKLU DİYAFRAMLİ
AKÜMÜLATÖR



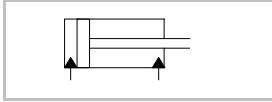
- azot basınçlı akü bloğu
- max. basınç 120 bar
- debi 30 lt/dk
- 0,35 lt gaz hacmi

- 16) **FH-HM2**
ÇİFT YÖNLÜ HİDROMOTOR



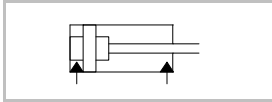
- hidrolik kumandalı motor
- max. basınç 120 bar
- 12,9 cc/tur, debi 20 lt/dk
- çift yönlü hidromotor

- 17) **FH-S202**
ÇİFT ETKİLİ SİLİNDİR



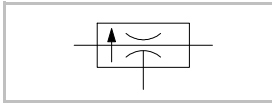
- hidrolik kumandalı silindir
- max. Basınç 120 bar
- çap 20mm
- hareket mesafesi 200mm

- 18) **FH-S202Y**
YASTIKLAMALI ÇİFT ETKİLİ
SİLİNDİR



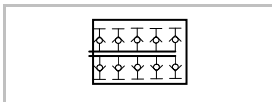
- hidrolik kumandalı silindir
- max.basınç 120 bar
- çap 20mm
- hareket mesafesi 200mm
- çift taraflı yastıklama

- 19) **FH-AKVP**
BASINÇ KOMPANZASYONLU
DEBİ KONTROL VALFİ



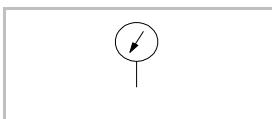
- hidrolik kumandalı debi valfi
- basınç dengeli debi
- max. basınç 120 bar

- 20) **FH-DB6**
DAĞITIM BLOĞU, P,T



- el kumandalı bağlantılar
- max. basınç 120 bar
- 3 P, 3 T istasyonu

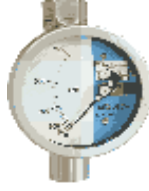
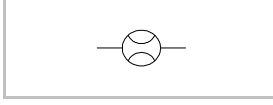
- 21) **FH-MT12**
MANOMETRE



- 63mm çaplı manometre
- 160 bar ölçme aralığı
- max.basınç 120 bar

22) **FH-DB10**

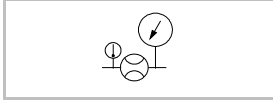
DEBİMETRE



- 100 mm çaplı debimetre
- 0-6 lt/dk ölçme aralığı
- max. basınç 120 bar
- çalışma basıncı

23) **FH-BDS1**

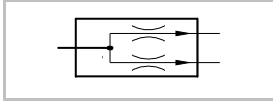
BASINÇ, DEBİ, SICAKLIK
GÖSTERGESİ



- 100 mm çaplı debimetre
- 63 mm çaplı manometre
- 63 mm çaplı sıcaklık göstergesi
- 0-6 lt/dk, 120 bar, 120C derece ölçüm aralığı

24) **FH-ABV**

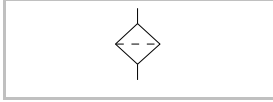
AKIŞ BÖLÜCÜ



- hidrolik kumandalı akış bölücü
- max.basınç 120 bar

25) **FH-BF1**

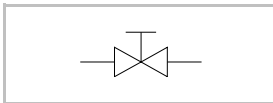
BASINÇ FİLTRESİ



- hidrolik yağ filtresi
- max.basınç 120 bar
- debi 35 lt/dk
- filtreleme ölçüsü 10 mikron

26) **FH-KV**

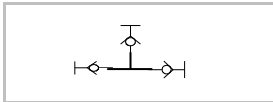
KAPATMA VALFİ



- el kumandalı valf
- max.basınç 120 bar
- kapatma valfi

27) **FH-TBR**

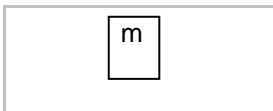
ÇABUK GEÇME BAĞLANTILI T
REKOR



- kontrol valfli çabuk geçmeli T bağlantı
- max.basınç 120 bar

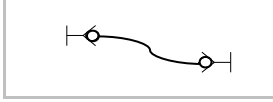
28) **FH-A10**

AĞIRLIK



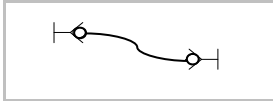
- ağırlık 10 Kg
- silindiri kullanmak için

- 29) **FH-HH05**
ÇABUK GEÇME BAĞLANTILI
HORTUM



- 500mm çabuk geçme bağlantılı hortum
- max.basınç 120 bar

- 30) **FH-HH10**
ÇABUK GEÇME BAĞLANTILI
HORTUM



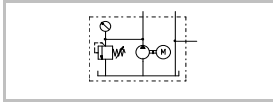
- 1.000mm çabuk geçme bağlantılı hortum
- max.basınç 120 bar

- 31) **FH-HH15**
ÇABUK GEÇME BAĞLANTILI
HORTUM



- 1.500mm çabuk geçme bağlantılı hortum
- max.basınç 120 bar

- 32) **FH-U312**
HİDROLİK GÜÇ ÜNİTESİ



- 3 lt/dk debi
- max.basınç ikmalı120 bar
- 220 VAC, 0,37kW elektrik motor
- 20 litre tank kapasitesi
- On / Off düğme kutusu

- 33) **FH-BAP**
BASINÇ TAHLİYE APARATI



- artakalan basıncı tahliye için

- 34) **FH-HA**
HORTUM TUTUCU



- hidrolik hortum tutucu
- max. 10 hortum

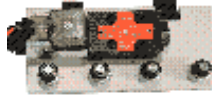
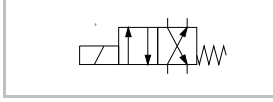
- 35) **FP-AP1070**
"T" KANALLI ALİMÜNYUM PLAKA



- 1.000mm x 700mm
- eloksallı alimünyum
- T kanallı, standart M8 somuna göre

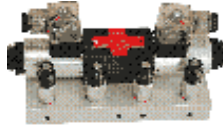
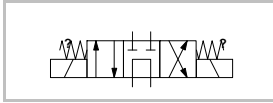
ELEKTROHİDROLİK EKİPMANLAR

- 36) FH-42SV**
4/2 YOLLU SELENOİD VALF



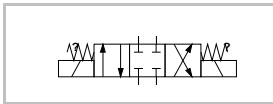
- selenoid kumandalı
- max. basınç 120 bar
- debi 30 lt/dk
- boyut NG4

- 37) FH-43SAM**
4/3 YOLLU SELENOİD VALF
ORTA KONUM AÇIK



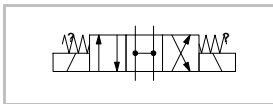
- selenoid kumandalı
- max. basınç 120 bar
- debi 30 lt/dk
- boyut NG4

- 38) FH-43SKM**
4/3 YOLLU SELENOİD VALF
ORTA KONUM KAPALI



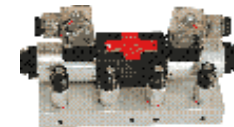
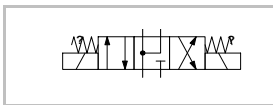
- selenoidkumandalı
- max. basınç 120 bar
- debi 30 lt/dk
- boyut NG4

- 39) FH-43SHM**
4/3YOLLU SELENOİD VALF "H"
MERKEZ



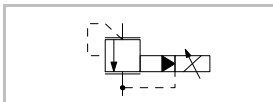
- selenoid kumandalı
- max. basınç120 bar
- debi 30 lt/dk
- boyut NG4

- 40) FH-43SYM**
4/3 YOLLU SELENOİD VALF "Y"
MERKEZ



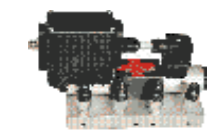
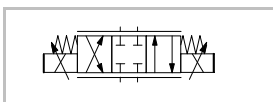
- selenoid kumandalı
- max. basınç 120 bar
- debi 30 lt/min
- boyut NG4

- 41) FH-ORG1**
ORANSAL BASINÇ TAHLİYE
VALFİ



- oransal selenoid kumandalı
- max. basınç 120 bar
- debi 16 lt/dk
- boyut NG4

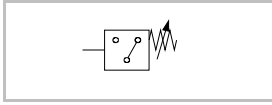
- 42) FH-53SOV1**
4/3 YOLLU ORANSAL VALF



- max. basınç120 bar
- debi 4 lt/dk
- boyut G4
- oransal selenoid kumandalı

43) **FH-BS**

BASINÇ ŞALTERİ



- max.basınç 120 bar
- ölçme basıncı 30-300 bar

44) **FH-ABO**

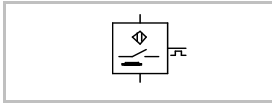
DIJITAL BASINÇ TRANSDÜSERİ



- max. basınç 120 bar
- çalışma basıncı 0-100 bar
- 0-10 VDC çıkış

45) **FE-IS**

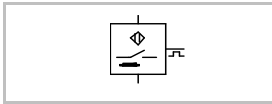
İNDÜKTİF SENSÖR



- çap M18, 24 VDC
- 4mm algılama mesafesi
- metal algılayıcı sensör
- çalışma gerilimi 10-30 VDC

46) **FE-KS**

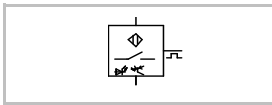
KAPASİTİF SENSÖR



- çap M18, 24 VDC
- 8mm algılama mesafesi
- çalışma gerilimi 10-30 VDC

47) **FE-OS**

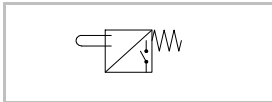
OPTİK SENSÖR



- çap M18, 24 VDC
- 50 mm algılama mesafesi
- cisimden yansımali
- potansiyometre ile uzaklık ayarı
- çalışma gerilimi 10-30 VDC

48) **FE-MSA**

ÇİFT YÖNDEN UYARILI
ELEKTRİKLİ SINIR ANAHTARI



- mekanik uyarılı
- makaralı limit siviç
- çift yönlü çalıştırma
- ters bağlantı

49) **FE-KABS**

KABLO SETİ



- farklı renklerde kablo seti
- isolated banana jacks
- 1,0m x 6 birim
- 0,50m x 16birim
- 0,20m x 22 birim

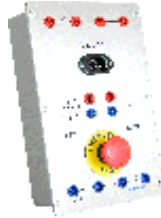
50 FE-KA
KABLO ASKISI



- elektrik kabloları için askı aparatı

KONTROL MODÜLLERİ

51 FE-GK
GÜÇ KAYNAĞI



- besleme gerilimi 220VAC, 50/60Hz
- 24 VDC, 2A, kısa devre korumalı güç kaynağı
- acil durdurma butonu, led ve sireneli

52 FE-PL222
SIEMENS PLC



- Siemens S7-200, 222 PLC
- 8 dijital giriş , 6 dijital çıkış

53 FE-PL224
SIEMENS PLC



- Siemens S7-200, 224 xp PLC
- 14 dijital giriş, 10 dijital çıkış
- 2 analog giriş, 1 analog çıkış

54 FE-SYMW
SIEMENS PLC YAZILIM



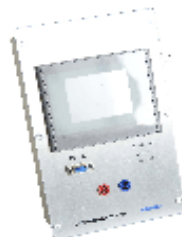
- siemens microwin Step7 yazılım

55 FE-OP177
SIEMENS DOKUNMATİK EKРАН



- Siemens dokunmatik ekran 5,7"
- Gri tonlama, RS232 giriş, 24 VDC

56 FE-OP110
RENKLİ DOKUNMATİK EKРАН



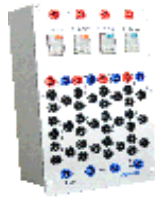
- renkli dokunmatik ekran 3,5"
- RS232 girişi, 24 VDC

57) FE-PPIU
SIEMENS USB PROGRAMLAMA
KABLOSU



- USB-PPI programlama kablosu

58) FE-RM4
RÖLE MODÜLÜ



- 4 adet led'li ve el kumandalı röle
- her biri için 3 ters kontak

59) FE-BM4
DÜĞME MODÜLÜ



- geri dönüşü yaylı 2 düğme
- tetikli 2 düğme
- bütün düğmelerde led bulunur

60) FE-SZRM
SAYICI VE ZAMAN RÖLESİ



- dijital sayıcı ve zaman rölesi
- zaman seçimli geciktirme rölesi
- 1x3 haneli gösterge, 2 çıkış
- sayıcıda 2x4 haneli gösterge
- seçilebilir giriş frekansı

61) FE-OKMV
ORANSAL KONTROL MODÜLÜ



- 0-10 VDC çıkış
- besleme gerilimi 24 VDC
- 2 ayrı çıkış

62) FE-BP
MODÜL TAŞIMA KASASI



- modülleri tutmak için menteşeli kapak
- 7 modül alabilir

63) FE-SES
SIEMENS PLC EĞİTİM SETİ , TEK
BAŞINA KULLANIM İÇİN



- kullanıma hazır PLCset,S7-200, 222
- 8 dijitalgiriş, 6 dijital çıkış
- PC/PPI programlama kablosu
- microwin V4 yazılım
- giriş simulatörü

ÇALIŞMA MASASI

64 **FM-M158D**
SEYYAR ÇALIŞMA MASASI



- boyutlar 150cm x 80cm
- yükseklik 190cm
- "T"kanallı alimünyum kolonlar
- çift taraflı kullanıma uygun
- 4 adet kilitli tekerlek
- güç ünitesini ve çekmeceleri taşımak için altlık

65 **FM-CG3**
ÇEKMECE



- 3 çekmeceli çekmece bölümü
- 500 x 600 x 500mm

66 **FH-YTT**
YAĞ DAMLASI TOPLAYICI



- damlayan yağları toplar

YARDIMCI ELEMANLAR

67 **FH-HK**
HİDROLİK ELEKTROHİDROLİK
KİTAP



- temel ve gelişmiş seviyede
- hidrolik ve elektrohidrolik
- kesit model
- şemalar
- semboller

68 **FH-EHAK**
HİDROLİK ELEKTROHİDROLİK
ALİŞTİRMA KİTABI



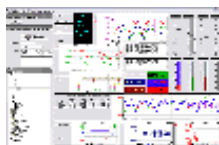
- öğrenciler için alıştırma kitabı
- hidrolik ve elektrohidrolik

69 **FE-PCMC**
DAQ - VERİ TOPLAMA KARTI



- 250kHz örnekleme oranı
- 16 analog giriş, 12 Bit, $\pm 10V$, 20kHz
- 2 analog çıkış, 12 Bit, $\pm 5V$
- 4 digital giriş, 4 digital çıkış
- 1 Dijital 16 Bit'lik sayaç
- USB bağlantı

70 **FE-PCMCS**
DAQ - PC ÖLÇÜMÜ VE KONTROL
YAZILIMI



- Mac OSX, Linux, Windows için kontrol yazılımı

(71) FE-DM
DİJİTAL MULTİMETRE



- dijital multimetre
- voltaj akım direnç ölçümü
- diyot testi,süreklilik testi

(72) FE-OS10
OSİLOSKOP



- 2 kanallı osiloskop
- 20 Mhz, 0.2 μ s/cm-0.2s/cm zaman
- 5mV/cm-5V/cm grid

(73) FE-FG
FONKSİYON ÜRETECİ



- fonksiyon üretici,sinüsoidal
- kare,üçgen, TTL sinyalleri
- 0.1-500 kHz, 0-30Vçıkış
- -15 - +15V ofset